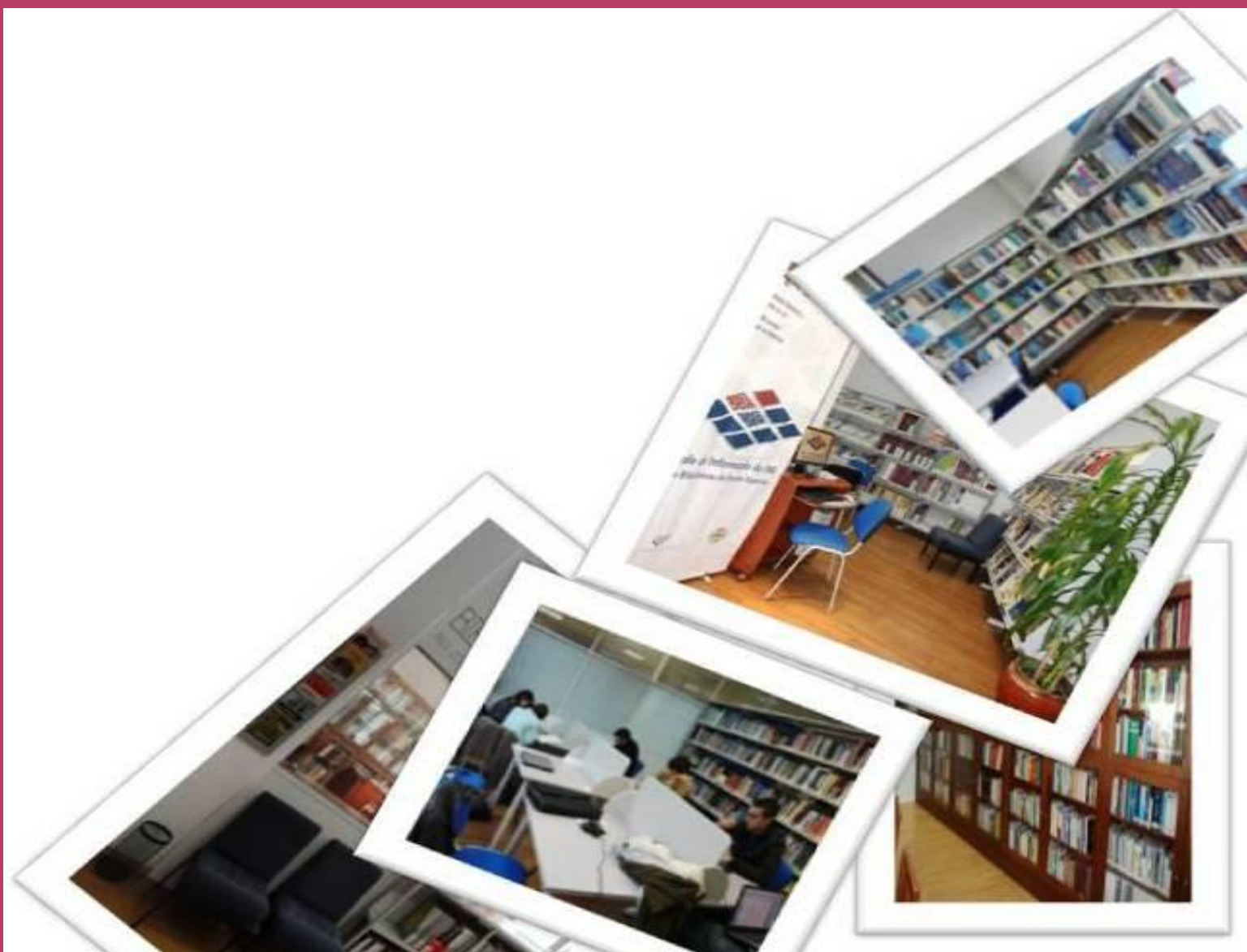


biblioteca

Universidade Lusíada de V.N. Famalicão

GUIA DA BIBLIOTECA

2014/2015



UTILIZADORES

São utilizadores internos com plenos direitos, os estudantes, docentes e funcionários das Universidades Lusíada de Portugal, considerando-se automaticamente inscritos.

São utilizadores externos os membros de outras instituições de ensino ou antigos alunos das Universidades Lusíada, serviços de documentação, empresas e instituições de ensino.

Os utilizadores externos, para efeitos de empréstimo domiciliário, devem preencher um impresso que lhes é facultado no ato da inscrição, sendo esta válida pelo período de um ano.

+info

<http://www.fam.ulusiada.pt/servicos/biblioteca/regulamento.htm>



INSTALAÇÕES

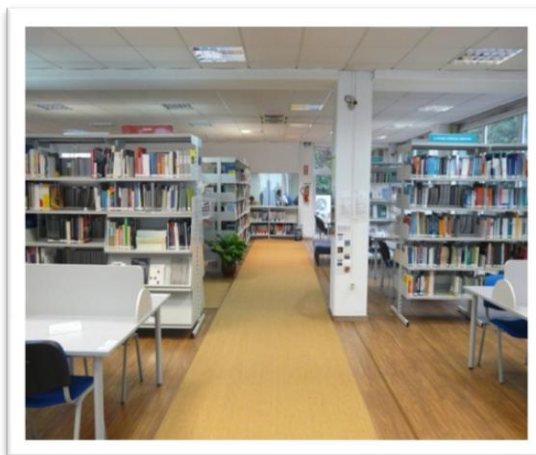
A Biblioteca está situada no *campus* universitário, Edifício C, Piso -1.

À entrada da Biblioteca, na recepção, funcionam os serviços de empréstimo e apoio ao utilizador. A sala de leitura, climatizada e com boa iluminação, disponibiliza cerca de 80 lugares de trabalho individual.

A Biblioteca possui igualmente dois arquivos onde estão armazenados documentos com pouca utilização, nomeadamente fascículos de periódicos mais antigos.

+info

http://www.fam.ulusiada.pt/images/biblioteca/ref_mapa_1024.jpg

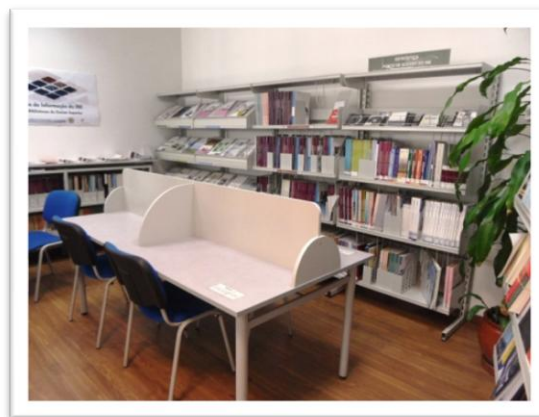


PONTO DE ACESSO AO INE

O Instituto Nacional de Estatística é o órgão que emite as estatísticas oficiais de Portugal.

Na Biblioteca funciona o Ponto de Acesso ao INE, inserido na Rede de Informação de Bibliotecas do INE em Bibliotecas do Ensino Superior.

Está aberto ao público em geral com o objectivo de proporcionar gratuitamente a toda a comunidade regional do Vale do Ave (investigadores, empresas, autarquias, professores, estudantes, entre outros) um acesso privilegiado à informação estatística nacional com apoio a pesquisas, sendo possível aceder a produtos em papel, CD-ROM e ao portal do INE. É também disponibilizado um telefone com ligação directa e gratuita ao INE para esclarecimentos adicionais.



+info

<http://www.fam.ulusiada.pt/biblioteca/ine.htm>



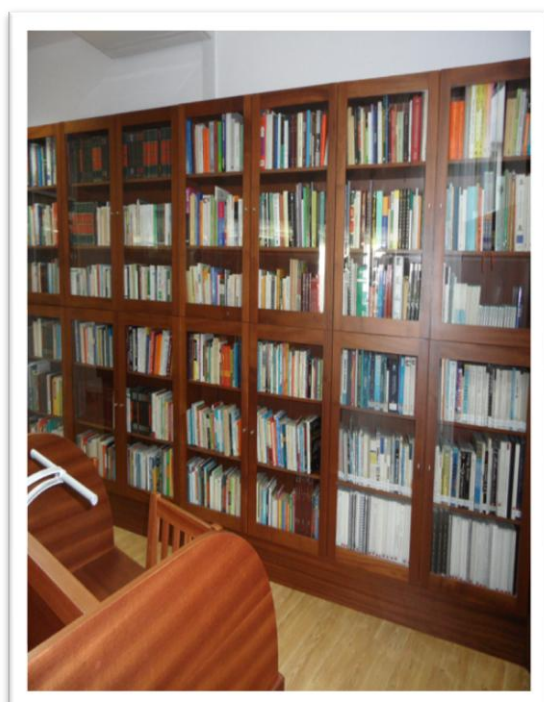
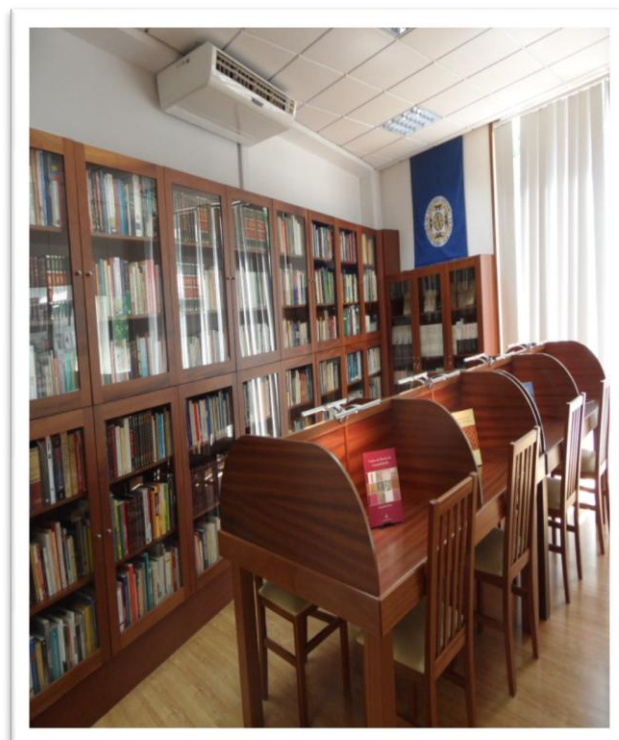
BIBLIOTECA PROF. ARMANDINO ROCHA

A Universidade Lusíada de V. N. Famalicão recebeu, como doação, a biblioteca pessoal do Prof. Doutor Armandino Rocha (1934-2009), Professor Catedrático da Universidade Lusíada de V. N. Famalicão e Director da Faculdade de Ciências da Economia e da Empresa de 2001 a 2009.

Este valioso conjunto documental está inventariado e futuramente irá ser catalogado e divulgado. Toda a documentação recebida está disponível para consulta no espaço dedicado

+info

http://www.fam.ulusiada.pt/servicos/biblioteca/prof_armandino_rocha.htm



FUNDO DOCUMENTAL

O fundo documental da Biblioteca é composto por monografias, periódicos, obras de referência e documentação diversa.

Monografia é o termo técnico utilizado para livro (termo comum). Periódicos são obras publicadas com uma certa periodicidade, sem ter um fim previsto (revistas, relatórios, jornais). Em 2013, o número total de monografias ronda os 12.000 exemplares em formato impresso.

Das obras de referência fazem parte os dicionários, guias e enciclopédias.

Estes três tipos de documentos podem ser impressos, em suporte electrónico ou disponível em acesso online. Podem coexistir em mais do que um suporte.

São subscritas centenas de títulos de revistas científicas em formato digital, disponíveis para consulta nas Bases de Dados da Biblioteca.

Da documentação diversa fazem parte as normas, brochuras variadas, catálogos, directórios, etc.

A bibliografia indicada para apoio das unidades curriculares, é adquirida e atualizada anualmente pelos serviços da biblioteca, disponibilizando-se a sua consulta a todos os utilizadores.



NORMAS

Uma Norma, é um documento estabelecido por consenso e aprovado por um organismo de normalização reconhecido, que define regras, linhas de orientação ou características para actividades ou seus resultados,

As normas existentes na Biblioteca podem ser consultadas, não podendo ser requisitadas para empréstimo domiciliário. Algumas estão já catalogadas e são pesquisáveis no catálogo da Biblioteca, outras ainda não. O ficheiro "**Normas.xsl**" tem a listagem de todas as normas disponíveis para consulta na Biblioteca

+ info

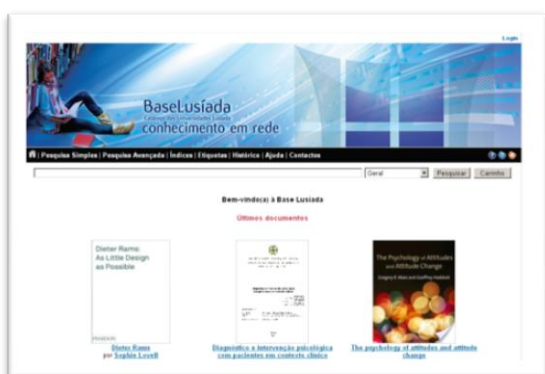
<http://www.fam.ulusiada.pt/servicos/biblioteca/normas.htm>

CATÁLOGO

Para pesquisar os livros da biblioteca, utilize o catálogo (base de dados da biblioteca, disponível na Internet).

Acesso:

<http://koha.ulusiada.pt/>



O catálogo bibliográfico das Universidades Lusíada, engloba o fundo documental das Bibliotecas da Lusíada de V. N. Famalicão, Lisboa e Porto. O acesso ao catálogo possibilita

igualmente interagir com os serviços da biblioteca, permitindo nomeadamente, localizar documentos, renovar empréstimos, reservar documentos e aceder ao perfil de utilizador.

Todo os documentos pesquisáveis no catálogo estão acessíveis a todas as Universidades. Os documentos são pedidos à biblioteca onde o utilizador está inscrito e esta, por sua vez, faz o pedido de empréstimo, recebe e faculta a consulta do documento a quem o solicitou (EIB – empréstimo inter bibliotecas).

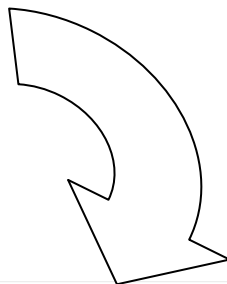
O guia de ajuda na pesquisa e utilização está disponível em:

+ info

<http://www.fam.ulusiada.pt/downloads/biblioteca/Guia-OPAC.pdf>

LOCALIZAÇÃO DOS DOCUMENTOS NAS ESTANTES

Quando efectua pesquisas no catálogo, a coluna (COTA) indica-lhe a localização da obra nas estantes.

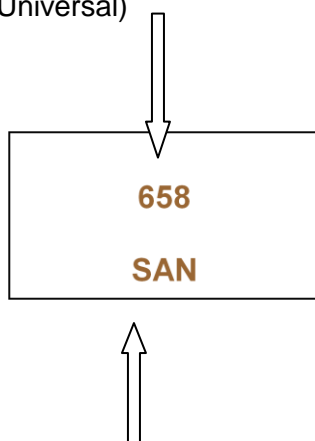


Tipo de documento	Localização	Cota	Estado	Data de Devolução
Monografia	Biblioteca da Universidade Lusíada de Vila Nova de Famalicão	336.1 PER (Ver Prateleira)	Disponível	

As monografias estão arrumadas em livre acesso e podem ser localizados pelas cotas. A Cota é um ponto de acesso. Indica ao leitor a localização da obra nas estantes.

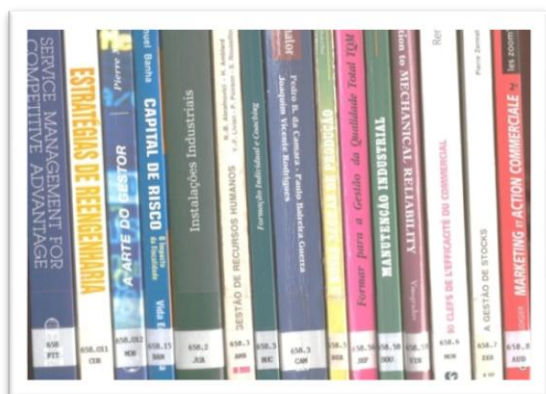
É constituída por;

Notação numérica (Classificação Decimal Universal)



Notação alfabética (3 primeiras letras do apelido do autor)

Está colada na lombada do livro.



A Classificação Decimal Universal é um plano de classificação amplamente usado, nacional e internacionalmente, que visa abarcar e organizar a totalidade do conhecimento humano. É uma

classificação decimal dado que a totalidade do conhecimento é dividida em 10 classes, que se subdividem de novo decimalmente, partindo do geral para o específico

- 0 Generalidades
- 1 Filosofia. Psicologia
- 2 Religião. Teologia
- 3 Ciências Sociais
- 4 Classe actualmente não usada
- 5 Ciências Exactas. Ciências naturais
- 6 Ciências Aplicadas. Tecnologia
- 7 Arte. Arquitectura.
- 8 Linguística. Língua. Literatura
- 9 Geografia. Biografia. História

Assim, as monografias estão classificadas utilizando este plano de classificação e as cotas estão ordenadas de forma numérica e, dentro da mesma notação numérica, por ordem alfabética.

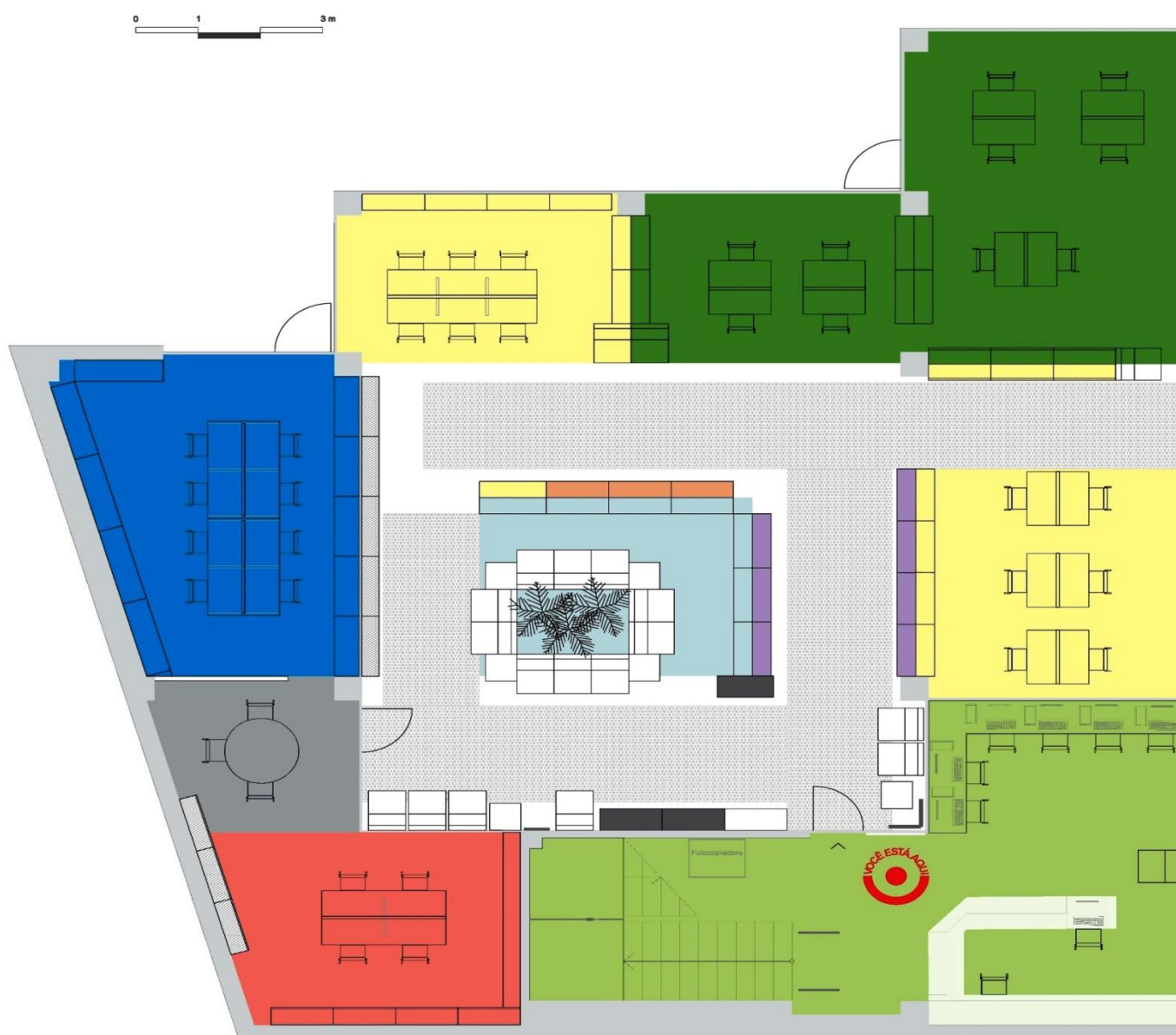
+ info

http://www.fam.ulusiada.pt/servicos/biblioteca/organizacao_tematica.htm

Antes de serem arrumadas definitivamente nas prateleiras, todas as monografias que entram na Biblioteca são expostas para divulgação, na estante das novidades, à entrada.



B i b l i o t e c a





SALA DE LEITURA | ÁREAS TEMÁTICAS

OBRAS DE REFERÊNCIA | LITERATURA | HISTÓRIA | GEOGRAFIA
Cotas: **030** | ...**(03.)** | ...**(043)** | **8...** a **9...**

INFORMÁTICA | AUTOMAÇÃO - Cotas: **004...** | **681...**

GENERALIDADES | FILOSOFIA | TÊXTEIS
Cotas: **1...** a **2...** | **677...** | **687...**







CIÊNCIAS SOCIAIS : SOCIOLOGIA, ECONOMIA, DIREITO...
Cotas: **30...** a **39...**

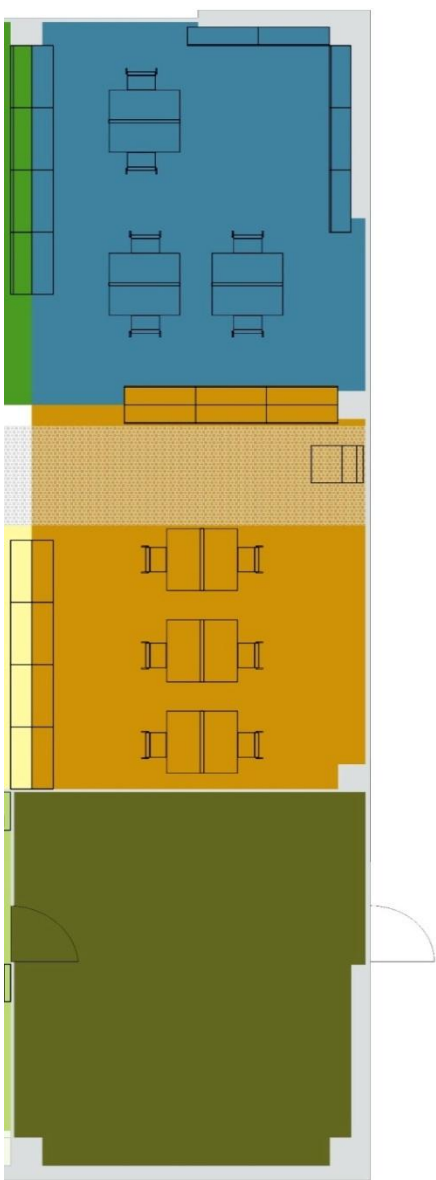
MATEMÁTICA | FÍSICA | QUÍMICA | ENGENHARIA ELÉTRICA / MECÂNICA
Cotas: **5...** a **63...**

CONTABILIDADE | GESTÃO | PRODUÇÃO - Cotas: **65...**

ARTE | ARQUITETURA | DESIGN - Cotas: **69...** a **79...**

ESPAÇOS

-  ATENDIMENTO | RECEÇÃO | MEDIATECA
-  GESTÃO DA BIBLIOTECA | SERVIÇOS TÉCNICOS
-  PONTO DE ACESSO DO INE
-  BIBLIOTECA ARMANDINO ROCHA
-  MATERIAL MULTIMÉDIA | NOVIDADES
-  ARQUIVO DE PERIÓDICOS



A Universidade subscreve a assinatura de Bases de Dados Científicas essenciais no apoio à produção e investigação científica. Essas Bases disponibilizam texto integral e englobam algumas das revistas científicas mais referenciadas. A informação está disponível para visualização, impressão e importação.

O acesso no *campus* da Universidade Lusíada é validado por IP, não sendo necessária *password*. Para aceder às bases de dados fora do *campus*, é necessário contactar a Biblioteca, indicando o seu número de estudante/docente.

EBSCO Host

Servidor das bases de dados da EBSCO. Plataforma de pesquisa integrada nas bases de dados:

- Academic Search Premier
- Business Source Premier
- ERIC - Education Resource Information Center
- Library, Information Science & Technology Abstracts
- PsycARTICLES

+ info:

Acesso:

http://www.fam.ulusiada.pt/ilid/investigacao/bases_dados.htm

Acesso directo:

<http://search.ebscohost.com>

Tutoriais de ajuda na pesquisa:

<http://support.ebsco.com/training/lang/pt/pt.php>



SERVIÇOS DE EMPRÉSTIMO

O empréstimo domiciliário é facultado gratuitamente a toda a comunidade académica, mediante o disposto no regulamento de empréstimo.

Em caso de extravio ou deterioração de qualquer documento emprestado, o requisitante obrigará-se a fazer, por sua conta, a respectiva substituição. O leitor que não devolva os documentos em seu poder dentro do prazo estipulado, ficará sujeito ao pagamento de multa diária de € 1,00 por cada documento em atraso. Os dicionários, obras de referência, publicações periódicas e outros documentos devidamente assinalados com uma etiqueta vermelha, não podem ser requisitados, com exceção de casos pontuais devidamente autorizados.

Outras obras (assinaladas com etiqueta azul) têm um empréstimo domiciliário reduzido (1 dia).

<i>Utilizadores</i>	<i>Nº Docs</i>	<i>Nº Dias</i>	<i>Nº de renovações</i>
Licenciandos	4	6	2
Mestrandos	5	10	3
Doutorandos	6	15	3
Docentes	6	15	3
Funcionários	4	6	2
Externos colectivos	3	15	1
Externos individuais	3	6	1

+ info

http://www.fam.ulusiada.pt/servicos/biblioteca/servicos_b.htm#emprestimo

EMPRÉSTIMO INTER BIBLIOTECAS

Se o documento pretendido não existir na Biblioteca, é facultado o empréstimo Inter-Bibliotecas (EIB) a estudantes de mestrado, doutoramento e a docentes. Os encargos subjacentes a este empréstimo (portes de correio e pagamentos exigidos pelas outras instituições) são pagos pelo utilizador.

O EIB entre as Universidades Lusíada em Portugal, são gratuitos e abertos a toda a comunidade.

+info

http://www.fam.ulusiada.pt/servicos/biblioteca/inter_bibliotecas.htm

FOTOCÓPIAS / DIGITALIZAÇÕES

A Biblioteca disponibiliza um serviço de fotocópias em regime de *self-service*. A fotocopidora instalada na recepção da Biblioteca destina-se exclusivamente aos documentos que se encontram na sala de leitura.

	<i>Cores</i>	<i>P/B</i>
Fotocópia/Impressão A4 / A3	0,30 €	0,05 €
Digitalizações	Grátis (serviços de fotocópia têm primazia sobre as digitalizações)	

SERVIÇOS DE APOIO À INVESTIGAÇÃO

A biblioteca apoia a pesquisa de documentos, a sua obtenção, a sua utilização e também dá apoio à apresentação formal do trabalho de investigação.

Sessões de formação serão divulgadas pelos serviços. Na recepção, o serviço de referência dá apoio ao utilizador nas suas pesquisas e obtenção de documentos, redireccionando-se o utilizador para o recurso/fonte de informação mais ajustada às suas necessidades.

+ info

<http://www.fam.ulusiada.pt/ilid/investigacao/index.htm>



REFERÊNCIAS BIBLIOGRÁFICAS

As referências bibliográficas devem ser normalizadas. Para referir no seu trabalho escolar os livros consultados utilizando a norma portuguesa NP 405, não se esqueça de apresentar o autor, o título, o local de edição, a editora, a data e o ISBN do livro;

Exemplo:

PROENÇA, José João Gonçalves de – Manual de direito da arquitectura. Lisboa : Universidade Lusíada, 2007. ISBN 978-989-640-005-7

Se quiser referir um documento consultado na Internet:

Autor – Título [Tipo de suporte]. Edição. Local de publicação : Editor, data. [Data de consulta]. Disponibilidade e Acesso. Número normalizado

Exemplo:

ESPERANÇA, Eduardo Jorge – Património políticas e práticas culturais [Em linha]. Évora : Universidade, 1996. [Consult. 30 Abril 2005]. Disponível em <URL:<http://bocc.ubi.pt/pag/esperanca-eduardo-patrimonio-comunicacao-resumo.pdf>>

E se for um artigo de uma revista?

Exemplo:

FORTES, José – Uma perspectiva sobre a obra de Sara Afonso. Lusíada : arqueologia história de arte e património. ISSN 1645-104X. Nº 2 (2004), p. 321-394.

APRESENTAÇÃO DE TRABALHOS ACADÉMICOS

Uma tese ou dissertação constitui um documento formal cujos elementos da estrutura reflectem o processo de investigação.

A norma ISO 7144 estabelece as regras para apresentação de teses e documentos similares

+info

<http://www.fam.ulusiada.pt/ilid/investigacao/index.htm>

Aceda ao menu “Guias e tutoriais” após autenticação no site (número/password)

ENDNOTE

O Endnote é um programa de gestão bibliográfica que permite pesquisar, importar e exportar referências bibliográficas e gerir bibliografias automaticamente, de acordo com diversos formatos, na criação de documentos. Permite também associar objetos às referências e incluí-los nos documentos.

O Endnote está disponível para Windows e Macintosh. A Universidade Lusíada disponibiliza o software com limite de acessos (número de licenças limitadas). Está disponível nos computadores da biblioteca.

+ info

<http://www.endnote.com/>

<http://www.fam.ulusiada.pt/ilid/investigacao/index.htm>

Aceda ao menu “Guias e tutoriais” após autenticação no site (número/password)

RECORTES DE IMPRENSA

Serviço de pesquisa, recolha, digitalização e divulgação de notícias relacionadas com a Universidade Lusíada ou com os seus membros.

Acesso:

http://www.fam.ulusiada.pt/servicos/biblioteca/lista_recortes_index.htm

SERVIÇO DE AQUISIÇÕES

Compete à Biblioteca a compra de publicações, ofertas e permutas. A bibliografia a adquirir é proposta pelo docente (bibliografia presente no programa da unidade curricular). A Biblioteca selecciona os documentos em falta no acervo da Biblioteca, para serem orçamentados e encomendados. Todos os utilizadores internos podem igualmente, sugerir a compra de publicações, depois de autenticados, através do seguinte formulário:

http://www.fam.ulusiada.pt/biblioteca/prop_aquisicao.php

A Editora Lusíada, sediada na Universidade Lusíada de Lisboa, pretende fomentar a investigação, bem como a valorização dos trabalhos desenvolvidos no âmbito dos cursos de mestrado e de doutoramento das Universidades Lusíada, aumentando consequentemente a sua difusão junto do público académico e do público em geral. Na Biblioteca da Universidade Lusíada de V. N. de Famalicao funciona o serviço de venda de publicações da Editora Lusíada. Aqui pode adquirir as obras editadas com desconto de 10% sobre o PVP e efectuar as suas encomendas.

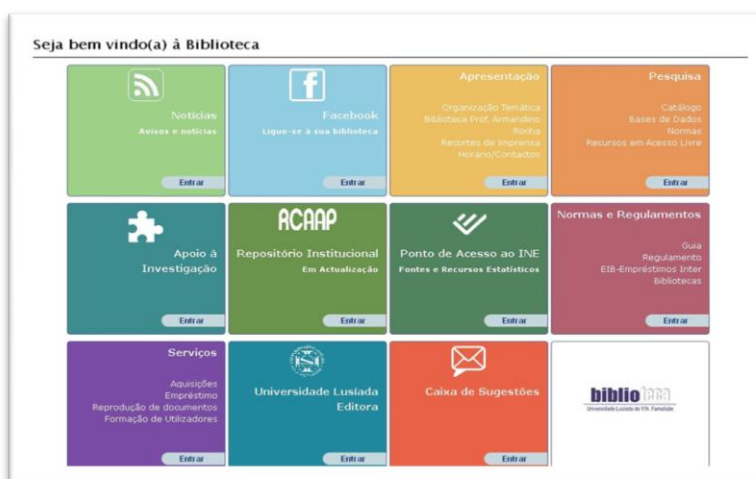
Acesso:

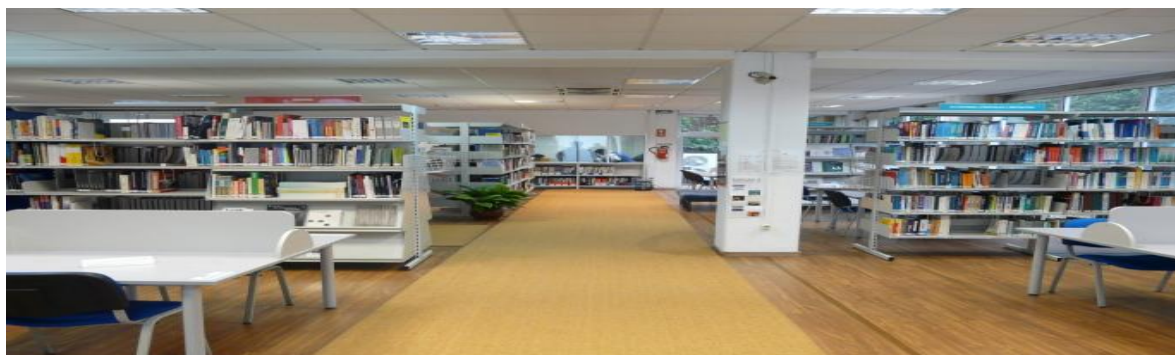
<http://editora.lis.ulusiada.pt/home.htm>



PÁGINA WEB

Através da nossa página, acede aos nossos serviços e pode fazer-nos chegar todas as suas ideias / sugestões / críticas.





A BIBLIOTECA ESPERA POR SI!

E não se esqueça de respeitar o silêncio
para a manutenção de um bom
ambiente de trabalho!

URL: <http://www.fam.ulusiada.pt/biblioteca/>

Morada: Universidade Lusíada
BIBLIOTECA
Edifício da Lapa – Largo Tinoco de Sousa
4760-108 Vila Nova de Famalicão

Contactos: Telefone da Recepção: 252 309 292
Fax: 252 376 363

E-mail: biblio@fam.ulusiada.pt

Facebook: <http://www.facebook.com/biblioteca.ulfam>

Horário: 2^a a 6^a feira: 9H00 – 20H00

(Em período de férias lectivas ou em casos pontuais o horário poderá ser alterado. Nesse caso emitir-se-á aviso antecipado na Página Web.)

*Versão online deste guia com acesso a documentos complementares e links activados na
Página Web da Biblioteca*